

Innovativ litium-ion-teknologi

Manøvredygtig og kompakt

Lav samlet vægt

Intuitiv batterihåndtering

Højt indsatsberedskab

LI-ION
technology



EJE 112i/114i

Styrestangsstyret elpalleløfter (1.200/1.400 kg)

Den styrestangsstyrede elpalleløfter EJE 112i/114i kombinerer robustheden og den gode driftsøkonomi fra EJE-serien med fordelene fra litium-ion-teknologien. Det gør dem særligt velegnede til den klassiske indsats i detailhandlen eller på lastbilen.

Udformningen af batteriet og det væsentlig mindre batterirum giver mange fordele. Det giver et minimalt udbygningsmål (l2) på kun 425 mm. Truckens samlede vægt inklusive batteriet reduceres til kun 315 kg (med en løfteevne på 1.200 kg eller 1.400 kg), hvilket gør det betydeligt lettere at anvende den på trang plads og i vægtfølsomme områder – som f.eks. på læssebroer. Dette opnås ved brug af den mest moderne litium-ion-teknologi.

Batterihåndteringen i EJE 112i er enkel og intuitiv. Det er særligt

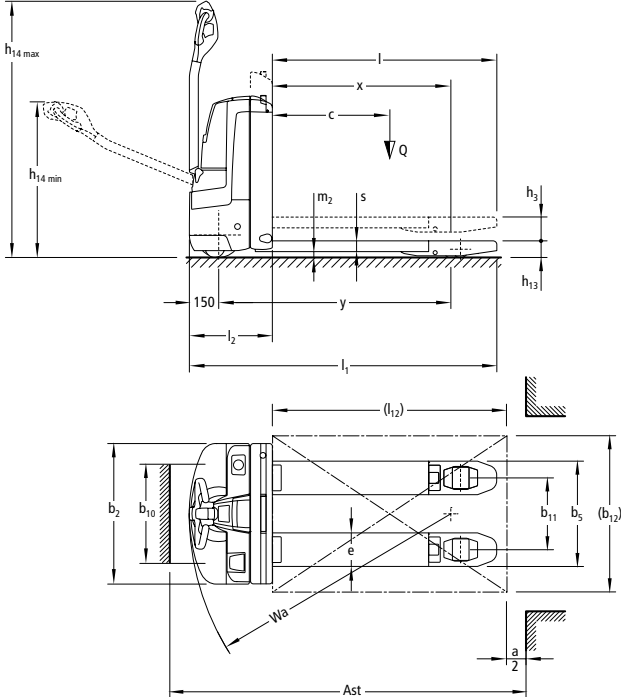
let at skifte batteriet, der kun vejer 14 kg og er udformet som en attachémappe. Batteriet tages nemt ud i siden af trucken. Muligheden for hurtig opladning og mellemopladning gør det let at anvende den fleksibelt i flerholdsskift.

EJE 114i er udstyret med et batteri, der er integreret fast i trucken. Sammen med en integreret lader kan trucken oplades i alle 230-V-stikdåser. Det vedligeholdelsesfrie batteri giver høj tilgængelighed. Det integrerede batteristryngssystem overvåger samspillet mellem de enkelte battericeller og sørger for en sikker anvendelse.

Både EJE 112i og EJE 114i er baseret på de velkendte og holdbare komponenter fra vores EJE-serie 116–120.

JUNGHEINRICH

EJE 112i/114i



Tekniske data i henhold til VDI 2198

| | | | | Jungheinrich | | |
|--------------|-------------|-----------------------------------------------------------|---------------------------------------|-----------------------------------|-------------|-----|
| | | | | EJE 112i | EJE 114i | |
| Kendetegn | 1.1 | Producent (kort betegnelse) | | | | |
| | 1.2 | Producentens typebetegnelse | | Batteriudtagning i siden | | |
| | 1.3 | Drev | | elektrisk | | |
| | 1.4 | Betjening: manuel, gående, stående, siddende, plukketruck | | gående | | |
| | 1.5 | Løfteevne/last | Q | t | 1,2 | 1,4 |
| | 1.6 | Lastens tyngdepunkt | c | mm | 600 | |
| | 1.8 | Lastafstand | x | mm | 911 | |
| | 1.9 | Akselafstand | y | mm | 1.186 | |
| | Vægt | 2.1.1 | Egenvægt inkl. batteri (se række 6.5) | | 315 | |
| 2.2 | | Akselbelastning med last for/bag | | 557 / 958 | 625 / 1.090 | |
| 2.3 | | Akselbelastning uden last for/bag | | 246 / 69 | | |
| Hjul/chassis | 3.1 | Dæk | | PU/PU | | |
| | 3.2 | Dækstørrelse for | | Ø 230 x 70 | | |
| | 3.3 | Dækstørrelse bag | | Ø 85 x 110 / 85 x 85 | | |
| | 3.4 | Ekstrahjul (mål) | | Ø 100 x 40 | | |
| | 3.5 | Hjul, antal for/bag (x = drevet) | | 1x 2/2 | | |
| | 3.6 | Sporbredde, for | b ₁₀ | mm | 508 | |
| | 3.7 | Sporbredde, bag | b ₁₁ | mm | 368 | |
| Basismål | 4.4 | Løftehøjde | | h ₃ mm | | |
| | 4.9 | Styrestangens højde i kørepositionen min./maks. | | h ₁₄ mm | | |
| | 4.15 | Højde sænket | | h ₁₃ mm | | |
| | 4.19 | Samlet længde | | l ₁ mm | | |
| | 4.20 | Længde inkl. gaffelbagside | | l ₂ mm | | |
| | 4.21 | Samlet bredde | | b ₁ /b ₂ mm | | |
| | 4.22 | Gaffelmål | | s/e/l mm | | |
| | 4.25 | Gaffelbredde udvendig | | b ₅ mm | | |
| | 4.32 | Frihøjde midte akselafstand | | m ₂ mm | | |
| | 4.33 | Arbejdsgangbredde ved palle 1000 x 1200 på tværs | | Ast mm | | |
| | 4.34 | Arbejdsgangbredde ved palle 800 x 1200 på langs | | Ast mm | | |
| 4.35 | Venderadius | | W _a mm | | | |
| Ydelsesdata | 5.1 | Kørehastighed med/uden last | | km/t | | |
| | 5.2 | Løftehastighed med/uden last | | m/s | | |
| | 5.3 | Sænkehastighed med/uden last | | m/s | | |
| | 5.7 | Stigeevne med/uden last | | % | | |
| Elektrisk | 6.1 | Køremotor, ydelse S2 60 min. | | kW | | |
| | 6.2 | Løftemotor, effekt ved S3 10 % | | kW | | |
| | 6.3 | Batteri iht. DIN 43531/35/36 A, B, C, nej | | nej | | |
| | 6.4 | Batterispænding/nominal kapacitet K5 | | V/Ah | | |
| | 6.5 | Batterivægt | | kg | | |
| Andet | 8.1 | Kørestyringstype | | vekselstrøm speedCONTROL | | |
| | 8.4 | Støjniveau ved førerens øre i henhold til EN 12 053 | | dB (A) | | |

Udnyt fordelene



Batteriskift i siden på EJE 112i



Integreret lader



EJE 114i med integreret batteri



Batterikuffert 40 Ah

Lille, kompakt truck

Optimal manøvrering i snævre lagerområder på grund af den meget korte udbygningslængde. Det gør EJE-varianterne 112i/114i meget kompakte, så de let kan styres på selv den mindste plads:

- Længde inkl. gaffelbagside (l2-mål) kun 425 mm.
- Problemfri rangering med lodret styrestang ved reduceret kørehastighed.
- Samlet vægt inklusive batteri kun 315 kg.

Professional batteristyring

EJE med litium-ion-teknologi råder over 2 forskellige opladningskoncepter:

- På EJE 112i er batteriskiftet i siden med det kuffertformede batteri og de integrerede bæregreb let og komfortabelt:
- Det er let at anbringe batteriet i den dertil indrettede skuffe i trucken.
- Åbning af batteriskuffen ved tryk på en knap.
- Høj komfort ved udskiftning med batterivægt på kun ca. 14 kg.
- Batteriladerum integreret i opladeren.

På EJE 114i er batteriet allerede monteret fast i trucken. Med den integrerede lader kan batteriet oplades på kort tid i alle 230-V-stikdåser. Muligheden for melle-

moplading af litium-ion-batteriet gør det muligt at oplade batteriet selv i korte pauser. Det gør batteriskift unødvendigt.

Batteriservice bortfalder

Litium-ion-batteriet er vedligeholdelsesfrit. Dermed bortfalder personaleomkostninger til vedligeholdelse samt udgifter til en dyr infrastruktur i forbindelse med opladning (f.eks. opladningsrum, ventilation)

Ergonomisk arbejde

Styrestangshåndtag, der er optimalt tilpasset brugerens ergonomiske behov:

- Intuitiv betjening med klar farvesystematik samt knapper med slidfaste symboler.
- Grebets vinkel er optimalt tilpasset brugerens håndstilling.
- Sneglefartsknappen er let tilgængelig, når man kører med lodret styrestang.
- Berøringsfrie sensorer, som er beskyttet i henhold til kapslingsklasse IP 65. Det giver optimal sikkerhed mod udfald.
- En konstant god betjening i enhver styrestangsposition med vippekontakt.

Gennemprøvet truckteknologi

Betydelig og langsigtet reduktion af driftsomkostningerne takket være vekselstrømsteknik:

- Vedligeholdelsesfri vekselstrømsmotor uden kulbørster.
- Let adgang til alle aggregater via frontkappen, som består af én del og kun har 2 skruer.
- Sikker beskyttelse mod støv og fugt med grund af kapsling af styring og stik iht. IP 54.
- ProTraLink: Mindre slitage på støttehjulet ved skrå opkørsel på ramper med niveaудudligning. Via en mekanisk forbindelse vil de to støttehjul altid befinde sig i samme højde, så det nederste støttehjul ikke bliver stødt og beskadiget.

Litium-ion-teknologi

- Høj tilgængelighed takket være ekstremt korte ladetider.
- Intet behov for batteriskift.
- Lavere udgifter pga. længere levetid og minimal vedligeholdelse i forhold til blysyrebatterier.
- Intet behov for laderum og ventilation, da der ikke sker nogen gasdannelse.
- Længere levetid med 5 års Jungheinrich-garanti.

Vores fabrikker i Norderstedt, Moosburg og Landsberg er certificeret. **ISO 9001**
ISO 14001

Jungheinrich truck opfylder de europæiske sikkerhedskrav.



JUNGHEINRICH