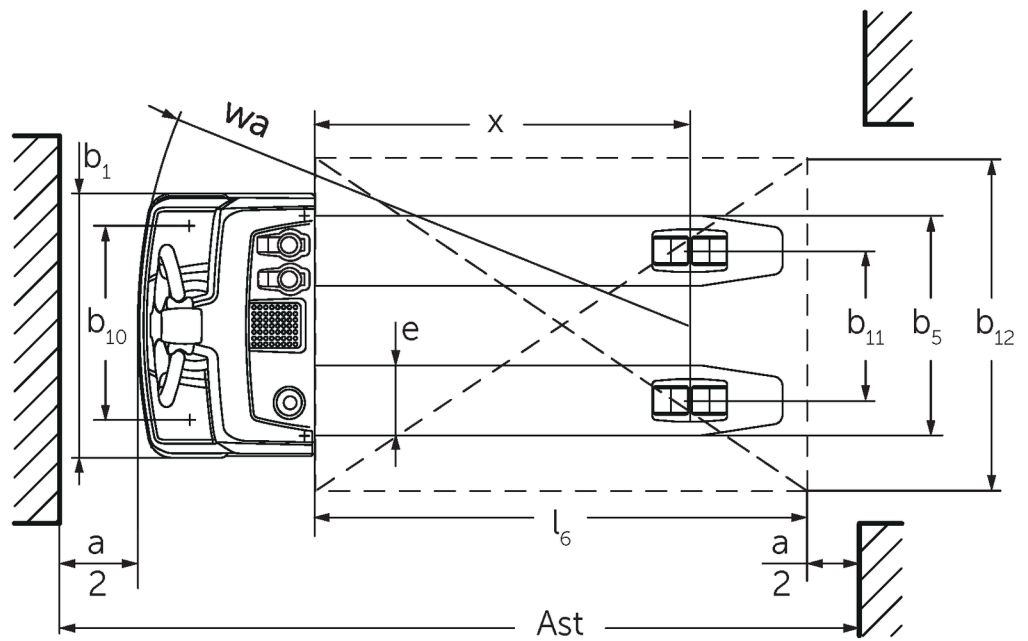
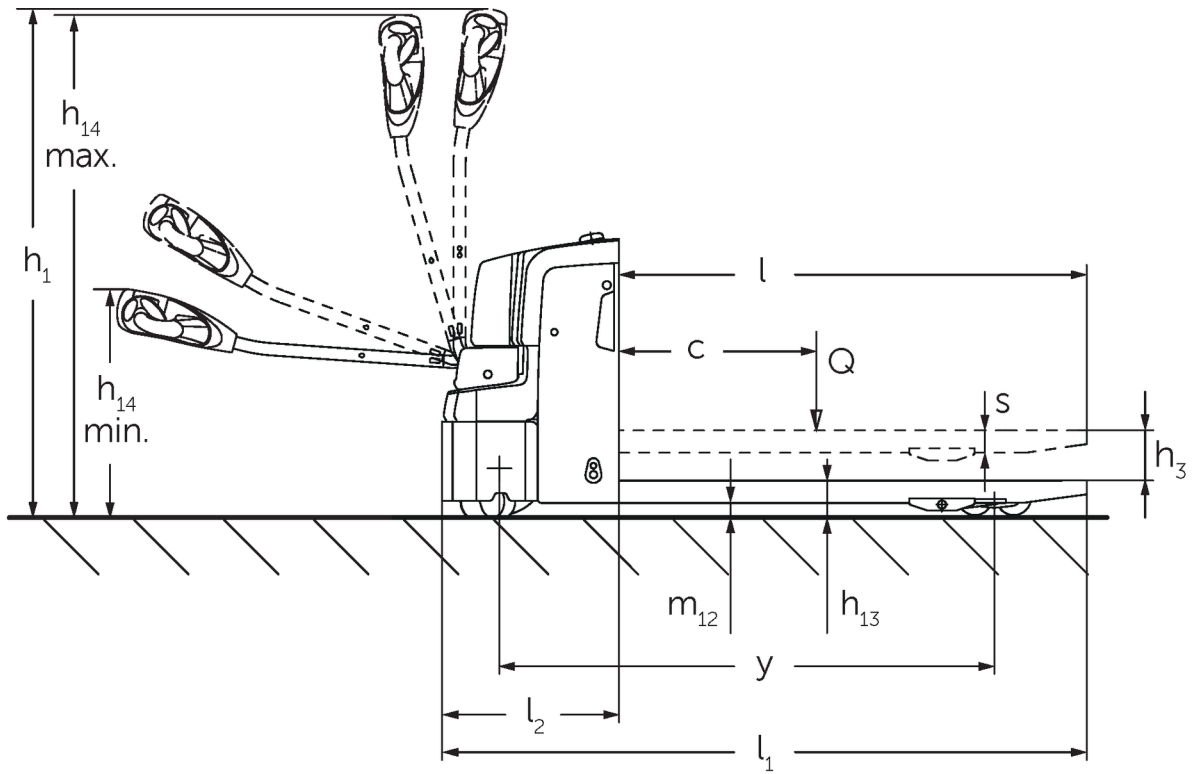




Elektrisk palleløfter med styrestang **EJE M13 / M15**

Løftehøjde: 120 mm / Lasteevne: 1300-1500 kg

EJE M13 / M15



Kendetegn	1.1	Producent (kort navn)	Jungheinrich							
	1.2	Producentens typebetegnelse	EJE M13 540x1150	EJE M13 550x1.150 vejeanordning	EJE M13 670x1550	EJE M15 540x1000	EJE M15 540x1150	EJE M15 550x1.150 vejeanordning		
	1.3	Drev	Elektrisk							
	1.4	Betjening	Gående							
	1.5	Kapacitet / belastning	Q	kg	1300		1500			
	1.6	Lasttyngdepunktsafstand	c	mm	600					
	1.8	Lastafstand	x	mm	914	894	914	764	914	894
	1.9	Akselafstand	y	mm	1212		1062	1212		
Vægt	2.1.1	Egenvægt (inkl. batteri)	kg	219	244	219		244		
	2.2	Akselbelastning med last for/bag	kg	703 / 816	735 / 809	703 / 816	700 / 1019		730 / 1014	
	2.3	Akselbelastning uden last for/bag	kg	166 / 53	176 / 68	166 / 53		176 / 68		
Hjul/chassis	3.1	Dæk	TPU/PU							
	3.2	Dækstørrelse, foran	Ø230x65							
	3.3	Dækstørrelse, bag	Ø80x70							
	3.4	Reservehjul	2 x Ø80x40							
	3.5	Hjul, nummer foran / bag (x = drevet)	1x+2/4							
	3.6	Sporvidde, for	b ₁₀	mm	460					
	3.7	Sporvidde, bag	b ₁₁	mm	368					
Basismål	4.4	Slagtilfælde (h ₃)	h ₃	mm	120					
	4.9	Styrestangshåndtagets højde i køreposition min./maks.		mm	740 / 1190					
	4.15	Højde sænket	h ₁₃	mm	85	90	85		90	
	4.19	Samlede længde	l ₁	mm	1585	1605	1585	1435	1585	1605
	4.20	Længde inkl. gaffelbagside	l ₂	mm	435	455	435		455	
	4.21.1	Samlet bredde	b ₁	mm	650		670	650		
	4.22	Fork dimensioner	s/ e/l	mm	55 x 172 x 1150	60 x 182 x 1150	55 x 172 x 1150	55 x 172 x 1000	55 x 172 x 1150	60 x 182 x 1150
	4.25	Gaffelafstand	b ₅	mm	540	550	670	540		550
	4.32	Frihøjde til gulvet mellem aksler	m ₂	mm	35					
	4.34	Arbejdsbredde (pall 1000 x 1200 på tværs)	Ast	mm	1643	1663	1643	1493	1643	1663
	4.34.1	Arbejdsbredde (pall 800x1200 langsgående)	Ast	mm	1843	1863	1843	1693	1843	1863
4.35	Venderadius	W _a	mm	1357		1207	1357			
Ydelsesdata	5.1	Kørehastighed med/uden last	km/h	4,5 / 5						
	5.2	Løftehastighed med/uden last	m/s	0,05 / 0,06						
	5.3	Sænkehastighed med/uden last	m/s	0,08 / 0,04						
	5.8	Maks. stigeevne med/uden last	%	4 / 10						
	5.10	Driftsbremse		elektrisk						

Elmotor/elektronik	6.1	Køremotor, effekt S2 60 min	kW	0,6	
	6.2	Løftmotor, effekt ved S3	kW	1,2	
	6.3	Batteri iht. DIN 43531/35/36		nej	
	6.4	Batterispænding/nominel kapacitet	V / Ah	24 / 65	24 / 90
	6.5	Batterivægt	kg	35	53
	6.6.1	Energiforbrug iht. EN-cyklus	kWh/h	0,24	0,27
	6.6.2	CO2-ækvivalent ifølge EN16796	kg/h	0,1	0,2
Andet	8.1	Type kørekontrol		AC	
	10.7	Lydtrykkniveau ifølge EN12053, førerens rør	dB (A)	66	

- Dette typeblad iht. VDI-direktiv 2198 nævner kun de tekniske værdier for standardtrucken. Afvigende dæktyper, andre master, tillægsanordninger, osv. kan resultere i andre værdier.

Kendetegn	1.1	Producent (kort navn)		Jungheinrich					
	1.2	Producentens typebetegnelse		EJE M15 670x1000	EJE M15 670x1150	EJE M13 540x1150 Li-Ion	EJE M13 550x1.150 med vejefunktion/ litium-ion	EJE M13 670x1550 Li-Ion	EJE M15 540x1000 Li-Ion
	1.3	Drev		Elektrisk					
	1.4	Betjening		Gående					
	1.5	Kapacitet / belastning	Q kg	1500		1300			1500
	1.6	Lasttyngdepunktsafstand	c mm	600					
	1.8	Lastafstand	x mm	764	914		894	914	764
	1.9	Akselafstand	y mm	1062	1212				1062
	Vægt	2.1.1	Egenvægt (inkl. batteri)	kg	219		199	224	199
2.2		Akselbelastning med last for/bag	kg	700 / 1019		703 / 816	735 / 809	703 / 816	700 / 1019
2.3		Akselbelastning uden last for/bag	kg	166 / 53			176 / 68	166 / 53	
Hjul/chassis	3.1	Dæk		TPU/PU					
	3.2	Dækstørrelse, foran		Ø230x65					
	3.3	Dækstørrelse, bag		Ø80x70					
	3.4	Reservehjul		2 x Ø80x40					
	3.5	Hjul, nummer foran / bag (x = drevet)		1x+2/4					
	3.6	Sporvidde, for	b ₁₀ mm	460					
	3.7	Sporvidde, bag	b ₁₁ mm	368					
Basis mål	4.4	Slagtilfælde (h3)	h ₃ mm	120					
	4.9	Styrestangshåndtagets højde i køreposition min./ maks.	mm	740 / 1190					
	4.15	Højde sænket	h ₁₃ mm	85		90	85		
	4.19	Samlede længde	l ₁ mm	1435	1585		1605	1585	1435
	4.20	Længde inkl. gaffelbagside	l ₂ mm	435			455	435	
	4.21.1	Samlet bredde	b ₁ mm	670		650	670	650	
4.22	Fork dimensioner	s/ e/l mm	55 x 172 x 1000	55 x 172 x 1150		60 x 182 x 1150	55 x 172 x 1150	55 x 172 x 1000	

	4.25	Gaffelafstand	b ₅ mm	670	540	550	670	540
	4.32	Frihøjde til gulvet mellem aksler	m ₂ mm	35				
	4.34	Arbejdsbredde (pall 1000 x 1200 på tværs)	Ast mm	1493	1643	1663	1643	1493
	4.34.1	Arbejdsbredde (pall 800x1200 langsgående)	Ast mm	1693	1843	1863	1843	1693
	4.35	Venderadius	W _a mm	1207	1357			1207
Ydelesedata	5.1	Kørehastighed med/uden last	km/h	4,5 / 5				
	5.2	Løftehastighed med/uden last	m/s	0,05 / 0,06				
	5.3	Sænkehastighed med/uden last	m/s	0,08 / 0,04				
	5.8	Maks. stigeevne med/uden last	%	4 / 10				
	5.10	Driftsbremse		elektrisk				
Elmotor/elektronik	6.1	Køremotor, effekt S2 60 min	kW	0,6				
	6.2	Løftemotor, effekt ved S3	kW	1,2				
	6.3	Batteri iht. DIN 43531/35/36		nej				
	6.4	Batterispænding/nominal kapacitet	V / Ah	24 / 90	25,6 / 50			
	6.5	Batterivægt	kg	53	15			
	6.6.1	Energiforbrug iht. EN-cyklus	kWh/h	0,27	0,24			0,27
	6.6.2	CO ₂ -ækvivalent ifølge EN16796	kg/h	0,2	0,1			0,2
Andet	8.1	Type kørekontrol		AC				
	10.7	Lydtrykniveau ifølge EN12053, førerens rør	dB (A)	66				

- Dette typeblad iht. VDI-direktiv 2198 nævner kun de tekniske værdier for standardtrucken. Afvigende dæktyper, andre master, tillægsanordninger, osv. kan resultere i andre værdier.

Kendetegn	1.1	Producent (kort navn)		Jungheinrich			
	1.2	Producentens typebetegnelse		EJE M15 540x1150 Li-Ion	EJE M15 550x1.150 med vejefunktion/litium-ion	EJE M15 670x1000 Li-Ion	EJE M15 670x1150 Li-Ion
	1.3	Drev		Elektrisk			
	1.4	Betjening		Gående			
	1.5	Kapacitet / belastning	Q kg	1500			
	1.6	Lasttyngdepunktsafstand	c mm	600			
	1.8	Lastafstand	x mm	914	894	764	914
	1.9	Akselafstand	y mm	1212		1062	1212
	Vægt	2.1.1	Egenvægt (inkl. batteri)	kg	199	224	199
2.2		Akselbelastning med last for/bag	kg	700 / 1019	730 / 1014	700 / 1019	
2.3		Akselbelastning uden last for/bag	kg	166 / 53	176 / 68	166 / 53	
Hjul/chassis	3.1	Dæk		TPU/PU			
	3.2	Dækstørrelse, foran		Ø230x65			
	3.3	Dækstørrelse, bag		Ø80x70			
	3.4	Reservehjul		2 x Ø80x40			

	3.5	Hjul, nummer foran / bag (x = drevet)		1x+2/4			
	3.6	Sporvidde, for	b ₁₀ mm	460			
	3.7	Sporvidde, bag	b ₁₁ mm	368			
Basismaal	4.4	Slagtilfælde (h ₃)	h ₃ mm	120			
	4.9	Styrestangshåndtagets højde i køreposition min./maks.	mm	740 / 1190			
	4.15	Højde sænket	h ₁₃ mm	85	90	85	
	4.19	Samlede længde	l ₁ mm	1585	1605	1435	1585
	4.20	Længde inkl. gaffelbagside	l ₂ mm	435	455	435	
	4.21.1	Samlet bredde	b ₁ mm	650		670	
	4.22	Fork dimensioner	s/ e/l mm	55 x 172 x 1150	60 x 182 x 1150	55 x 172 x 1000	55 x 172 x 1150
	4.25	Gaffelafstand	b ₅ mm	540	550	670	
	4.32	Frihøjde til gulvet mellem aksler	m ₂ mm	35			
	4.34	Arbejdsbredde (pall 1000 x 1200 på tværs)	Ast mm	1643	1663	1493	1643
	4.34.1	Arbejdsbredde (pall 800x1200 langsgående)	Ast mm	1843	1863	1693	1843
	4.35	Venderadius	W _a mm	1357		1207	1357
	Ydelsesdata	5.1	Kørehastighed med/uden last	km/h	4,5 / 5		
5.2		Løftehastighed med/uden last	m/s	0,05 / 0,06			
5.3		Sænkehastighed med/uden last	m/s	0,08 / 0,04			
5.8		Maks. stigeevne med/uden last	%	4 / 10			
5.10		Driftsbremse		elektrisk			
Elmotor/elektronik	6.1	Køremotor, effekt S2 60 min	kW	0,6			
	6.2	Løftemotor, effekt ved S3	kW	1,2			
	6.3	Batteri iht. DIN 43531/35/36		nej			
	6.4	Batterispænding/nominel kapacitet	V / Ah	25,6 / 50			
	6.5	Batterivægt	kg	15			
	6.6.1	Energiforbrug iht. EN-cyklus	kWh/h	0,27			
	6.6.2	CO ₂ -ækvivalent ifølge EN16796	kg/h	0,2			
Andet	8.1	Type kørekontrol		AC			
	10.7	Lydtrykniveau ifølge EN12053, førerens rør	dB (A)	66			

- Dette typeblad iht. VDI-direktiv 2198 nævner kun de tekniske værdier for standardtrucken. Afvigende dæktyper, andre master, tillægsanordninger, osv. kan resultere i andre værdier.

Vores fabrikker i Norderstedt, Moosburg
og Landsberg er certificeret.

ISO 9001
ISO 14001

Jungheinrich truck opfylder de
europæiske sikkerhedskrav.



 **JUNGHEINRICH**

The logo features a red upward-pointing arrow integrated into the letter 'J' of the word 'JUNGHEINRICH', which is written in a bold, black, sans-serif font.