

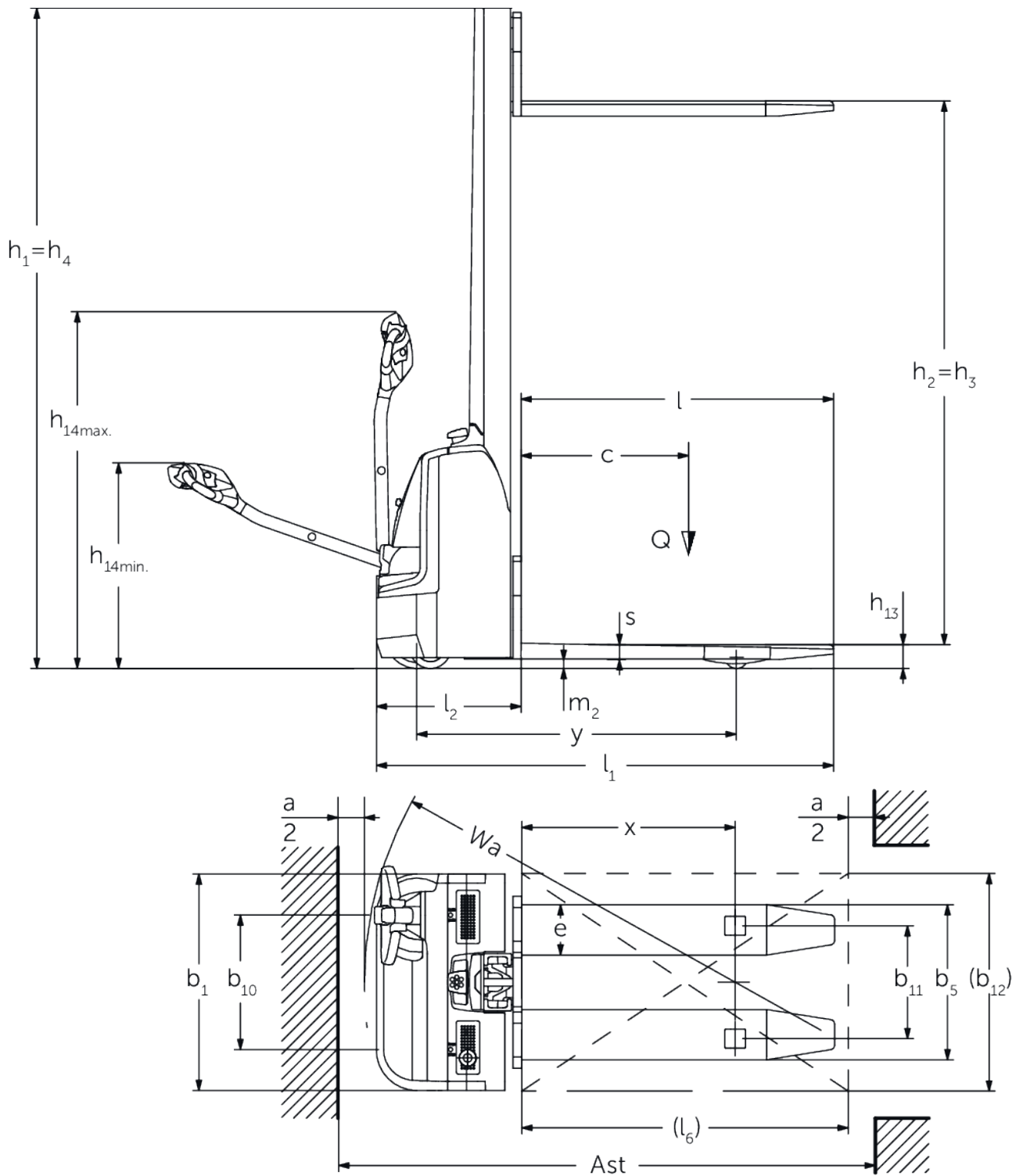


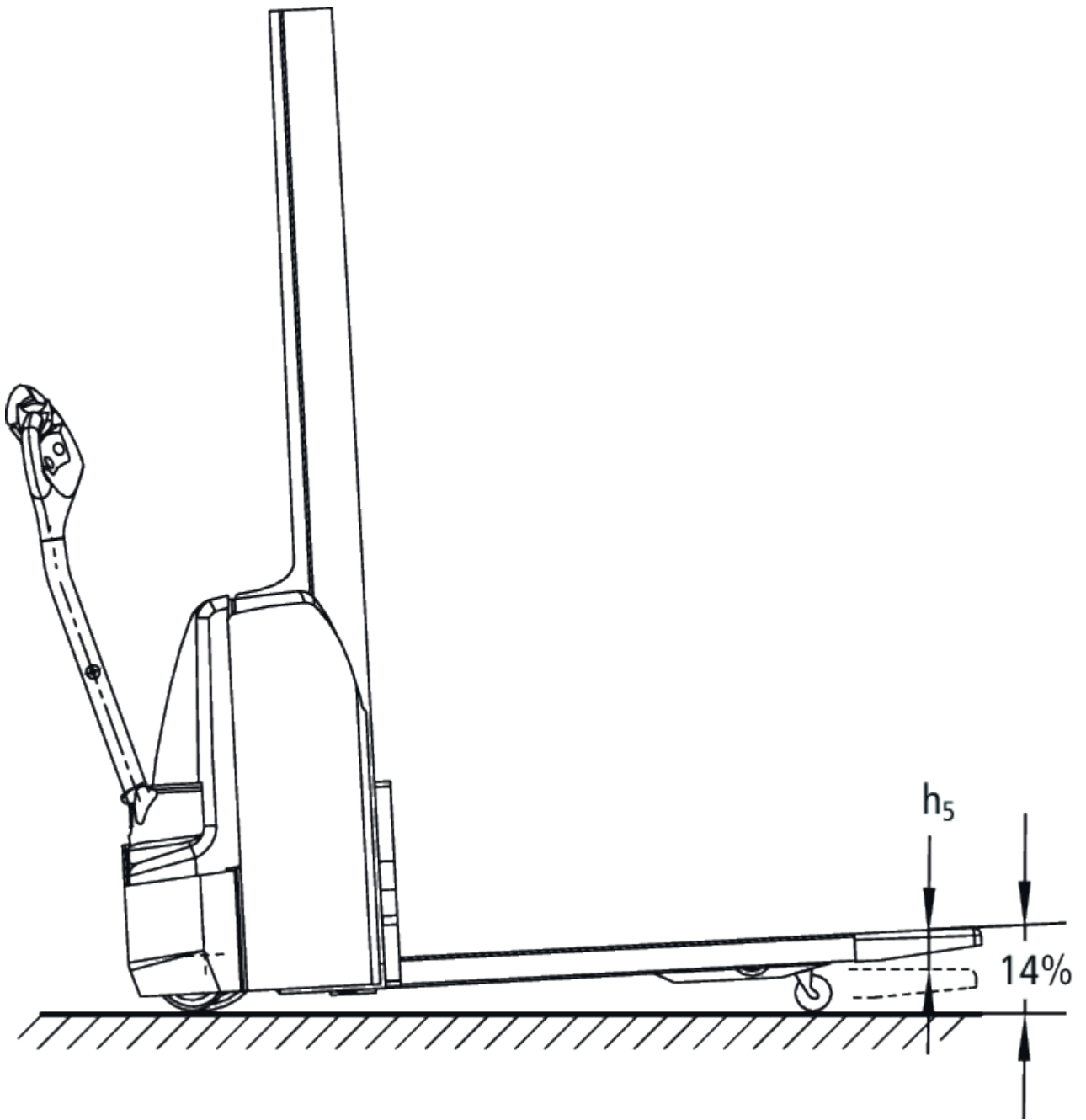
Elektrisk stabler med styrestang **EMC 105 / 110 / 110 RK / B10**

Løftehøjde: 1540 mm / Lasteevne: 1000 kg

 JUNGHEINRICH

EMC 105 / 110 / 110 RK / B10





EMC 105 / 110 / 110 RK / B10



EMC 105 / 110 / 110 RK / B10

EMC 105, EMC 110 , EMC B10	Slagtilfælde (h3)	Højde mast tilbagetrukket (h1)	Fri elevator (h2)	Højde mast forlænget (h4)
	1540 mm	1970 mm	1540 mm	1970 mm
	2000 mm	2430 mm	2000 mm	2430 mm

Kendetegn	1.1	Producent (kort navn)		Jungheinrich		
	1.2	Producentens typebetegnelse		EMC 105	EMC 110	EMC B10
	1.3	Drev		Elektrisk		
	1.4	Betjening		Gående/styrestang		
	1.5	Kapacitet / belastning	Q kg	500	1000	
	1.6	Lasttyngdepunktsafstand	c mm	600		
	1.8	Lastafstand	x mm	764	784	
	1.9	Akselafstand	y mm	1149	1168	
	Vægt	2.1.1	Egenvægt (inkl. batteri)	kg	460	490
2.2		Akselbelastning med last for/bag	kg	465 / 485	500 / 990	530 / 1005
2.3		Akselbelastning uden last for/bag	kg	330 / 130	350 / 140	390 / 145
Hjul/chassis	3.1	Dæk		Polyuretan (PU)		
	3.2	Dækstørrelse, foran		Ø 230 x 70		
	3.3	Dækstørrelse, bag		Ø 38 x 60	Ø 77 x 70 / Ø 77 x 50	Ø 77 x 75 / Ø 77 x 50
	3.4	Reservehjul		Ø 150 x 54		Ø 140x 54
	3.5	Hjul, nummer foran / bag (x = drevet)		1x +1 / 4	1x +1/2	
	3.6	Sporvidde, for	b ₁₀ mm	510		
	3.7	Sporvidde, bag	b ₁₁ mm	365	415	1000
	3.7.1	2. Sporvidde, bag	mm	-		1170
	3.7.2	3. Sporvidde, bag	mm	-		1370
Basismål	4.2	Højde mast tilbagetrukket (h1)	h ₁ mm	1970		
	4.3	Fri elevator (h2)	h ₂ mm	1588	1540	
	4.4	Slagtilfælde (h3)	h ₃ mm	1588	1540	
	4.5	Højde mast forlænget (h4)	h ₄ mm	1970		
	4.9	Styrestangshåndtagets højde i køreposition min./maks.	mm	821 / 1305		
	4.15	Højde sænket	h ₁₃ mm	40	88	
	4.19	Samlede længde	l ₁ mm	1685		
	4.20	Længde inkl. gaffelbagside	l ₂ mm	535		
	4.21.1	Samlet bredde	b ₁ mm	800		
	4.21.2	Samlet bredde	b ₂ mm	-		1100
	4.22	Fork dimensioner	s/ e/l mm	34 x 185 x 1150	56 x 185 x 1150	
	4.25	Gaffelafstand	b ₅ mm	550	570	
	4.32	Frihøjde til gulvet mellem aksler	m ₂ mm	8	30	40
	4.34	Arbejdsbredde (pall 1000 x 1200 på tværs)	Ast mm	2247	1945	
	4.34.1	Arbejdsbredde (pall 800x1200 langsgående)	Ast mm	2125	1995	
4.35	Venderadius	W _a mm	1334	1378		
Ydelsesdata	5.1	Kørehastighed med/uden last	km/h	4,2 / 5		
	5.2	Løftehastighed med/uden last	m/s	0,09 / 0,16		
	5.3	Sænkehastighed med/uden last	m/s	0,12 / 0,13		
	5.7	Stigeevne med/uden last	%	3,5 / 15		
	5.10	Driftsbremse		generatorisk		
Elmotor/ elektronik	6.1	Køremotor, effekt S2 60 min	kW	0,5		
	6.2	Løftemotor, effekt ved S3	kW	1,5		
	6.3	Batteri iht. DIN 43531/35/36		nej		
	6.4	Batterispænding/nominel kapacitet	V / Ah	12 / 70		

	6.5	Batterivægt	kg	63
	6.6.1	Energiforbrug iht. EN-cyklus	kWh/h	0,4
	6.6.2	CO2-ækvivalent ifølge EN16796	kg/h	0,2
Andet	8.1	Type kørekontrol		AC
	10.7	Lydtrykniveau ifølge EN12053, førerens rør	dB (A)	70
- Dette typeblad iht. VDI-direktiv 2198 nævner kun de tekniske værdier for standardtrucken. Afvigende dæktyper, andre master, tillægsanordninger, osv. kan resultere i andre værdier.				

Værdier for mast MM1540

- VDI-nr. 4.21: Ved EMC B10: Hjularmsbredde i tre trin kan fås: 1.100/1.270/1.470 mm
- VDI-nr. 4.34: diagonal i henhold til VDI: Ast + 272 mm
- VDI-nr. 4.34.1: diagonal i henhold til VDI: Ast + 160 mm

Vores fabrikker i Norderstedt, Moosburg
og Landsberg er certificeret.

ISO 9001
ISO 14001

Jungheinrich truck opfylder de
europæiske sikkerhedskrav.



 **JUNGHEINRICH**

The Jungheinrich logo, featuring a red upward-pointing arrow above the word 'JUNGHEINRICH' in a bold, black, sans-serif font.